

# GERMATEC TITAN

ゲルマテック チタン

・ ゲルマニウム入りの繊維にチタンスパッタリング加工を施した遠赤外線保温インナー ・

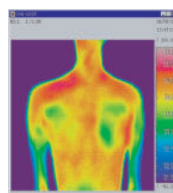


**新陳代謝**  
水の分子運動が活発になり、体内の血液の循環をよくします。

**冷えない**  
体内までイオンの影響を受けるので長時間にわたり温熱作用があります。

ゲルマテックチタンは、ゲルマニウム練り込み繊維の肌側にチタンスパッタリング加工を施したスーパーマテリアルです。ゲルマニウム原料とジルコニウム鉱石を平均0.4~0.7ミクロンの粒度に分散することでポリエステルへの練り込みが可能になりました。ゲルマニウムは、放射性物質ではありませんので安心してご使用頂けます。

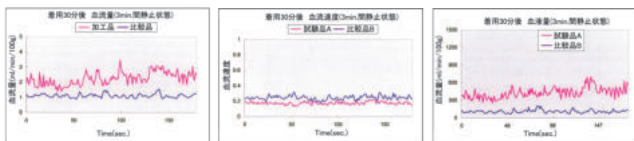
- <特長>
- ゲルマニウムとチタンの相乗効果により温熱・血行促進・保温・蓄熱効果増大。
  - 抗菌防臭加工により嫌なムレ臭いや大腸菌及び雑菌の増殖を抑制する効果。チタンスパッタリング加工により、さらに効果増大。
  - 高い伸縮性によるフィット効果。
  - 冷たい水をはじく撥水効果。



着用30分後  
(着用前は、緑と青に設定)

**● 血流測定**  
ゲルマテック着用30分後のデータを見てみましょう。比較品に比べてゲルマテックは、血流速度が下がっているのに対して血液量・血流量が増えています。このデータ結果から、からだの中で血管拡張が起きていることがわかります。もし、血管が大きくなると血流量が増えたとすれば、血流速度が上がるからです。

加工品 試験品A：ゲルマテックチタン 比較品 比較品B：ポリエステル ジャージ



ゲルマテックチタン着用30分後のデータ結果より  
(ゲルマテックチタン) (ポリエステル ジャージ)

	血流量	血液量	血液速度	血流量	血液量	血液速度
着用直後	1.123	203.417	0.179	1.14	146.156	0.245
着用30分後	2.25	429	0.177	1.117	110.367	0.245

※測定は、血流に大きく影響するために0.89~0.915hPa(ヘクトパスカル)に保って計測しました。

※在庫が無くなり次第、順次、終了とさせていただきます。

希望小売価格(税別)

<b>S / SLEEVE</b>	<b>14,000yen</b>
<b>L / SLEEVE</b>	<b>16,000yen</b>
<b>SHORT JOHN</b>	<b>19,000yen</b>
<b>PANTS</b>	<b>14,000yen</b>
<b>LONG PANTS</b>	<b>22,000yen</b>

**MEN'S : S / M / L  
LL / LLL 5サイズ**

**LADIE'S : S / M / L 3サイズ**

カラー：グレー / ステッチカラー：グレー

肌側

ゲルマテック 44%・ポリエステル 44%  
ポリウレタン 12%  
特殊チタンコーティング加工

INNER

RUSH GUARD

WINTER GOODS